

EAST TOWN

PUNTA CANA

EAST TOWN PUNTA CANA, es un proyecto inmobiliario que consta de cuatrocientos cuarenta y cuatro (444) unidades habitacionales, de las cuales ciento treinta y dos (132) unidades son de tres (3) habitaciones, identificadas como Tipo A, con un área neta de 75.45m² cada una, ciento treinta y dos (300) unidades de dos (2) habitaciones, identificadas como del Tipo B, con un área neta de 60.35m² cada una, doce (12) unidades son de una (1) habitación, identificadas como Tipo C, con un área neta de 48.04m². Cada uno de tres (3) niveles más un área de terraza en el 4to nivel, cuatro (4) apartamentos por nivel, para un total de doce (12) apartamentos por edificio.

Localización del proyecto



El proyecto **EAST TOWN PUNTA CANA**, Localizado en el Distrito Municipal de **Verón Punta Cana**. Está ubicado en una zona de próspero desarrollo económico, impulsado por importantes inversiones a favor del sector turístico.

En la zona se destacan numerosas atracciones, así como importantes cadenas hoteleras, comerciales y de servicios primarios, que se mantienen en constante dinámica, gracias a la fácil accesibilidad tanto nacional como internacional del sector.



Ubicación

Av. Barcélo esquina C/ Principal. Calle 7a, Bávaro Punta Cana. República Dominicana



Proximidad inmediata con el
Aeropuerto Internacional de
Punta Cana (20 min).



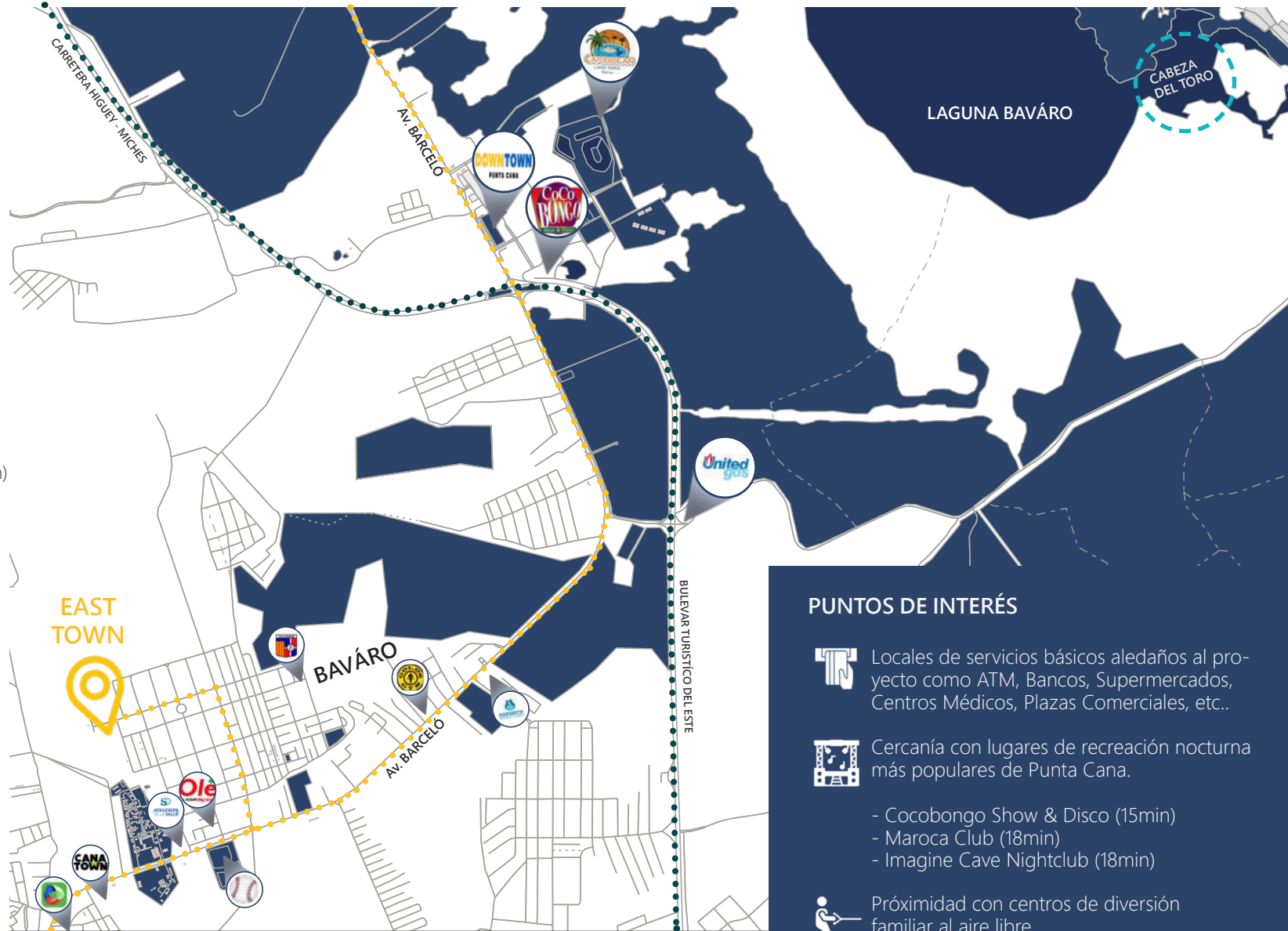
A minutos de las Principales
Playas de Bávaro.
Bibijagua (20min)/Cabeza de Toro (25min)



Próximo a centros de salud
(Hospiten 8min) del proyecto



Conexión con importante
carretera Miches -Bávaro.



PUNTOS DE INTERÉS



Locales de servicios básicos aledaños al pro-
yecto como ATM, Bancos, Supermercados,
Centros Médicos, Plazas Comerciales, etc..



Cercanía con lugares de recreación nocturna
más populares de Punta Cana.

- Cocobongo Show & Disco (15min)
- Maroca Club (18min)
- Imagine Cave Nightclub (18min)



Proximidad con centros de diversión
familiar al aire libre.
Caribbean Lake Park (10min)



BHD



Plaza
Cana Town



Centro
De Salud



Supermercado
Olé



Centro Educativo
Calasanz



Gimnasio
Golds Gym



Papeleria
& Libreria



DownTown
Punta Cana



CocoBongo
Punta Cana

Atractivos del proyecto



Control en el acceso al proyecto, con personal y garita de seguridad 24/7



Cercanía a diversos puntos y lugares donde suplir las necesidades básicas



Piscina recreativa para el disfrute familiar



Intercomunicadores para los accesos a los edificios (INTERCOM)



Dispensadores de basura para los desechos sólidos de los edificios



Terminaciones de pisos en porcelanato, revestimientos en cerámica



Suministro de agua potable y electricidad



Seguridad garantizada en accesos del proyecto



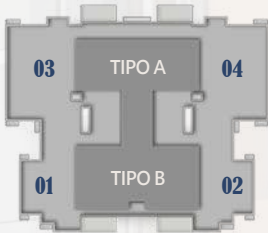
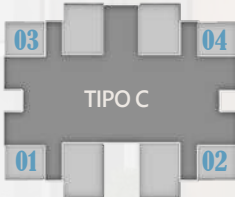
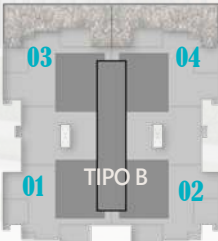
Disfrute de áreas verdes, áreas de infantes (3-6 años) + Área de juegos (6-12 años)

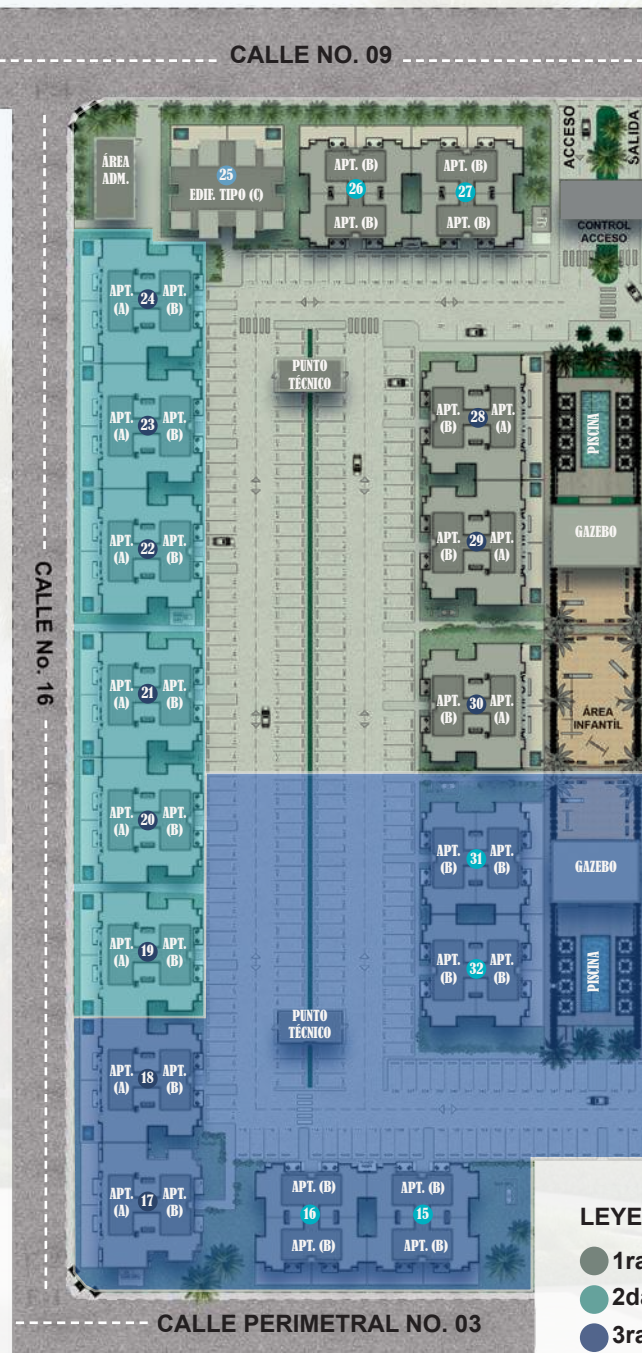




PUNTA CANA

ETPC - Masterplan de conjunto

PLANTA DE TECHO	TIPO	DESCRIPCIÓN
	A 75.45m ²	Edificio de doce (12) apartamentos, de tres (3) y dos (2) habitaciones, un (1) núcleo de escaleras común, tres (3) niveles en total.
	C 48.04m ²	Edificio de doce (12) apartamentos, de una (1) habitación, un (1) núcleo de escaleras común, tres (3) niveles en total.
	B 60.35m ²	Edificio de doce (12) apartamentos, de dos (2) habitación, un (1) núcleo de escaleras común, tres (3) niveles en total.







EDIFICIO TIPO A-B

**TIPO A
APT 03**

**TIPO A
APT 04**

**TIPO B
APT 01**

**TIPO B
APT 02**



Planta de Referencia Primer Nivel



JACUZZI NO INCLUIDO

Apartamento Tipo A

Acogedor apartamento dotado de espacios cuidadosamente diseñados, con materiales de vanguardia para el disfrute de una vida moderna.

Este modelo tipo A cuenta con 3 habitaciones: la habitación principal con closet y baño propio, seguido por 2 habitaciones secundarias, cada una con su closet y un baño común.

En las áreas sociales del apartamento tenemos un espacio abierto donde se integran la sala, el comedor y el balcón, lo cual permite una fácil interacción entre los espacios. Continuo al comedor, encontramos la cocina y el área de lavado.

COMPONENTES			
			
3 HABITACIONES	2 BAÑOS	LAVADO	BALCÓN
ÁREA NETA		75.45m ²	

Material: Hormigón Armado
 Color: Colores cremas & amarillo pálido
 Metraje: m² total con circulación 80.40m²
 Diseñador: Depto. Arquitectura LVP



Imágenes ilustrativas, algunos elementos arquitectónicos sujetos a cambios.

Planta de Referencia 2do al 3er Nivel



Apartamento Tipo B

Acogedor apartamento dotado de espacios cuidadosamente diseñados, con materiales de vanguardia para el disfrute de una vida moderna.

Este modelo tipo B cuenta con 2 habitaciones: la habitación principal con un amplio closet y baño propio, seguido por 1 habitación secundaria, con su closet y un baño común. Para la ropa blanca, podrás encontrar un closet en el área que comunica con las habitaciones.

En las áreas sociales del apartamento tenemos un espacio abierto donde se integran la sala, el comedor y el balcón, lo cual permite una fácil interacción entre los espacios. Continuo al comedor, encontramos la cocina y el área de lavado.



COMPONENTES			
			
2 HABITACIONES	2 BAÑOS	LAVADO	BALCÓN
ÁREA NETA		60.35m ²	

Material: Hormigón Armado
 Color: Colores cremas & amarillo pálido
 Metraje: m² total con circulación 65.30m²
 Diseñador: Depto. Arquitectura LVP

Imágenes ilustrativas, algunos elementos arquitectónicos sujetos a cambios.

Planta de Referencia 1er al 3er Nivel



Planta Tipo Nivel Terraza Superior

Accediendo al nivel superior por el núcleo de escalera central, encontramos un espacio semi-techado con una espaciosa terraza destechada, idónea para actividades sociales.

Este nivel ha sido diseñado de manera especial para aquellos que necesitan espacios de esparcimiento en un ambiente abierto, con amplitud y confort superior.

Este nivel está distribuido en seis áreas independientes, donde la zona A y B corresponden a espacios privados con terrazas semi techadas, mientras que en la parte central del edificio se concentran las áreas comunes del edificio.

TIPO A

Área Destechada: 30.24m²

Área Techada: 17.45m²

TIPO B

Área Destechada: 26.80m²

Área Techada: 17.00m²

ÁREA COMÚN 01-02

Área Total: 39.95m² c/u

Material: Hormigón Armado
Color: Colores cremas & amarillo pálido
Metraje: 47.69m² total Nivel 04 (A) - 43.80m² total Nivel 04 (B) - Área Común 79.90m² total
Diseñador: Depto. Arquitectura LVP

Imágenes ilustrativas, algunos elementos arquitectónicos sujetos a cambios.





Imágenes ilustrativas, algunos elementos arquitectónicos sujetos a cambios.



Imágenes ilustrativas, algunos elementos arquitectónicos sujetos a cambios.

EDIFICIO TIPO C

TIPO C
APT 03

TIPO C
APT 01

TIPO C
APT 04

TIPO C
APT 02



Planta de Referencia Primer Nivel

Apartamento Tipo C

Acogedor apartamento dotado de espacios cuidadosamente diseñados, con materiales de vanguardia para el disfrute de una vida moderna.

Este modelo tipo C cuenta con 1 habitación principal con closet y baño propio, seguido por un baño común.

En las áreas sociales del apartamento tenemos un espacio abierto donde se integran la sala, el comedor y el balcón, lo cual permite una fácil interacción entre los espacios. Continuo al comedor, encontramos la cocina y el área de lavado.

COMPONENTES			
			
1 HABITACIÓN	2 BAÑOS	LAVADO	BALCÓN
ÁREA NETA		48.04 m ²	

Material: Hormigón Armado
 Color: Colores cremas & amarillo pálido
 Metraje: m² total con circulación 54.38m²
 Diseñador: Depto. Arquitectura LVP



Planta de Referencia 1er al 3er Nivel

Imágenes ilustrativas, algunos elementos arquitectónicos sujetos a cambios.





JACUZZI NO INCLUIDO

Planta Tipo Nivel Terraza Superior

Accediendo al nivel superior por el núcleo de escalera central, encontramos un espacio semi-techado con una espaciosa terraza destechada, idónea para actividades sociales.

Este nivel ha sido diseñado de manera especial para aquellos que necesitan espacios de esparcimiento en un ambiente abierto, con amplitud y confort superior.

Este nivel está distribuido en cinco áreas independientes, donde las zonas (A) corresponden a espacios privados con terrazas semi techadas, mientras que en la parte central del edificio se concentran las áreas comunes del edificio.

ÁREAS PRIVADAS:

Área Destechada: 7.96m²

Área Techada: 17.36m²

ÁREA COMÚN:

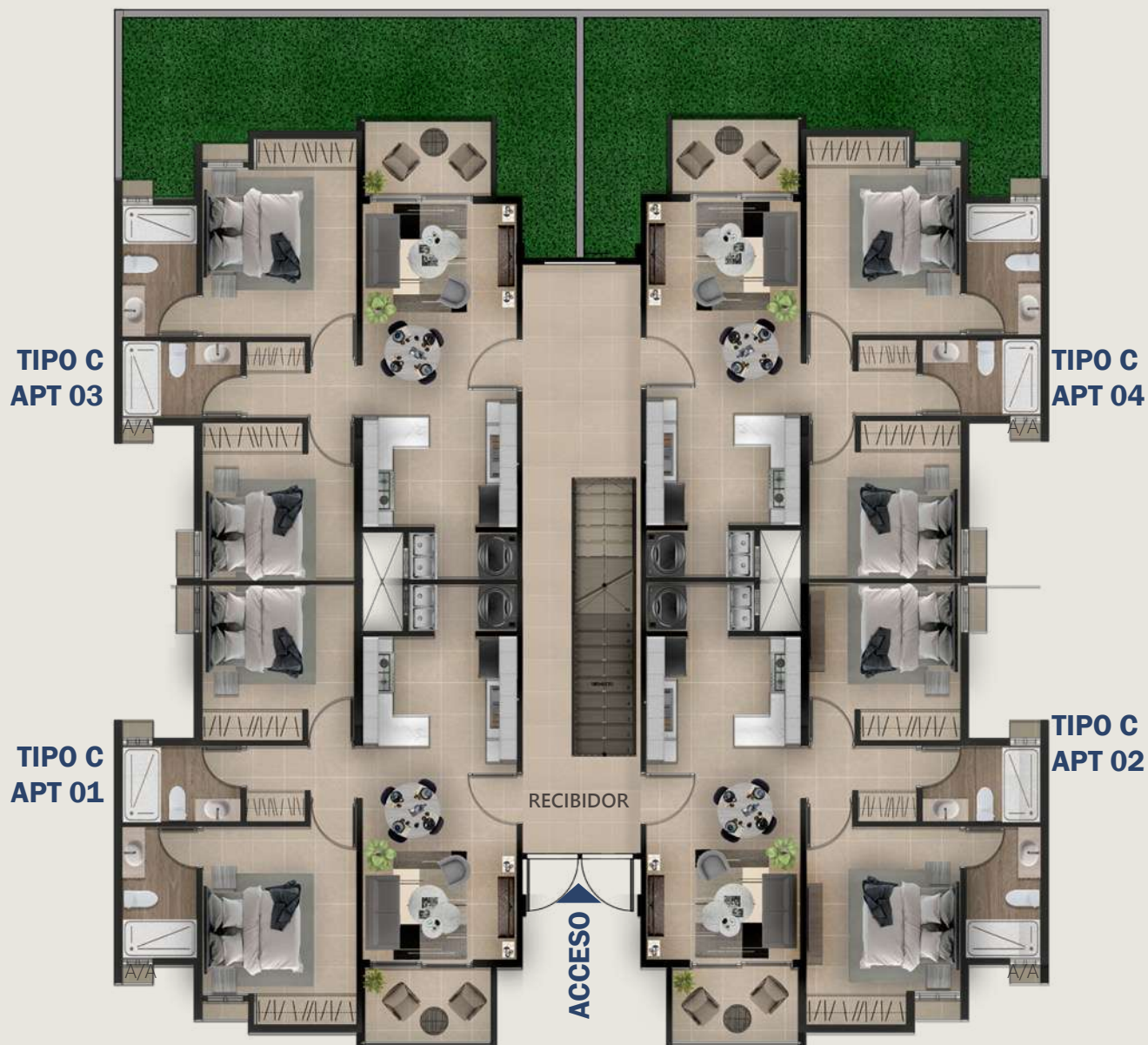
Área Total: 25.59m²

Material: Hormigón Armado
Color: Colores cremas & amarillo pálido
Metraje: 25.32m² total Nivel 04 - Área Común 51.18m² total
Diseñador: Depto. Arquitectura LVP

Imágenes ilustrativas, algunos elementos arquitectónicos sujetos a cambios.



EDIFICIO TIPO B



Planta de Referencia Primer Nivel

Apartamento Tipo B

Acogedor apartamento dotado de espacios cuidadosamente diseñados, con materiales de vanguardia para el disfrute de una vida moderna.

Este modelo tipo B cuenta con 2 habitaciones: la habitación principal con un amplio closet y baño propio, seguido por 1 habitación secundaria, con su closet y un baño común. Para la ropa blanca, podrás encontrar un closet en el área que comunica con las habitaciones.

En las áreas sociales del apartamento tenemos un espacio abierto donde se integran la sala, el comedor y el balcón, lo cual permite una fácil interacción entre los espacios. Continuo

COMPONENTES			
			
2 HABITACIÓN	2 BAÑOS	LAVADO	BALCÓN
ÁREA NETA		60.35 m ²	

Material: Hormigón Armado
Color: Colores cremas & amarillo pálido
Metraje: m² total con circulación 66.90m²
Diseñador: Depto. Arquitectura LVP

Imágenes ilustrativas, algunos elementos arquitectónicos sujetos a cambios.



Planta de Referencia 1er al 3er Nivel

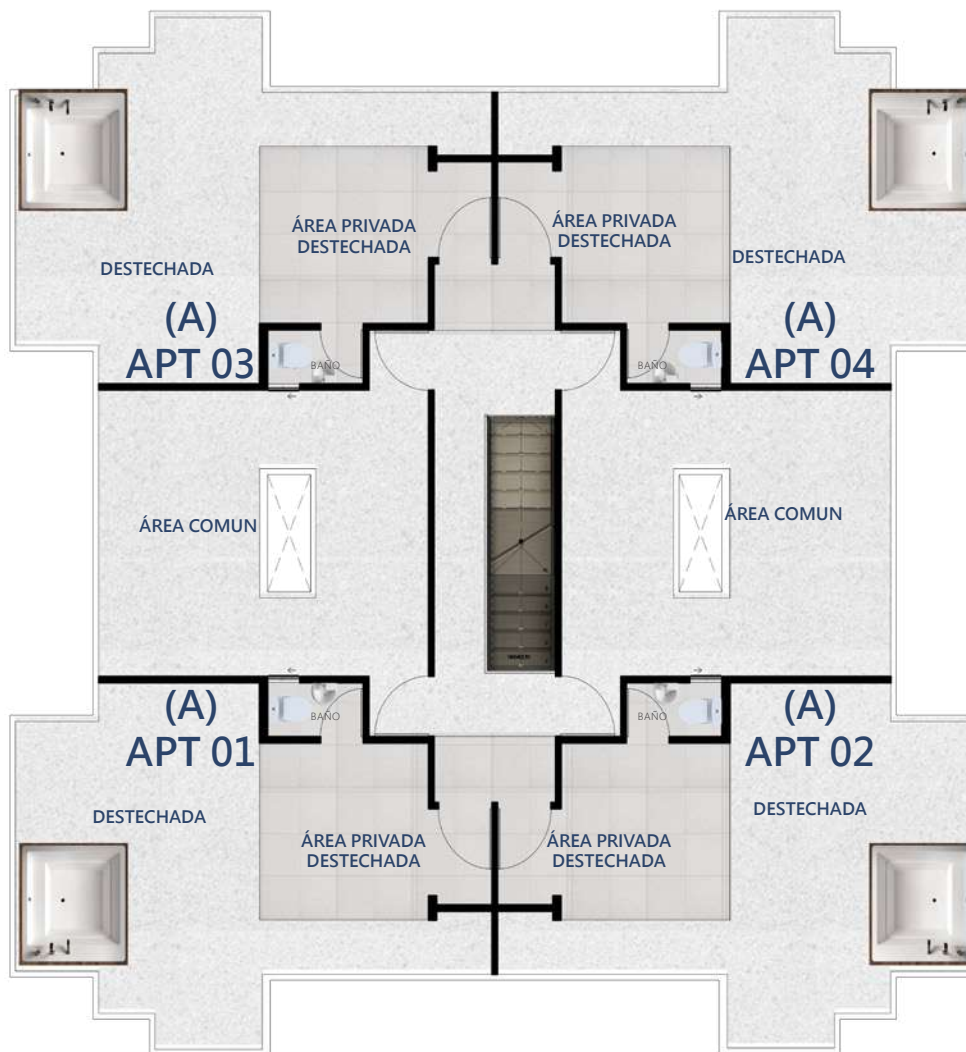
Planta Tipo

Nivel Terraza Superior

Accediendo al nivel superior por el núcleo de escalera central, encontramos un espacio semi-techado con una espaciosa terraza destechada, idónea para actividades sociales.

Este nivel ha sido diseñado de manera especial para aquellos que necesitan espacios de esparcimiento en un ambiente abierto, con amplitud y confort superior.

Este nivel está distribuido en cinco áreas independientes, donde las zonas (A) corresponden a espacios privados con terrazas semi techadas, mientras que en la parte central del edificio se concentran las áreas comunes del edificio.



ÁREAS PRIVADAS:

Área Destechada: 26.80m²

Área Techada: 17.00m²

ÁREA COMÚN:

Área Total: 33.85m²

Material: Hormigón Armado

Color: Colores cremas & amarillo pálido

Metraje: 43.80m² total Nivel 04 (B) - Área Común 67.7m² total

Diseñador: Depto. Arquitectura LVP

Imágenes ilustrativas, algunos elementos arquitectónicos sujetos a cambios.