



An aerial photograph of a tropical beach. The left side shows clear turquoise water with white foam from waves washing onto a wide, white sandy beach. The right side of the beach is lined with numerous palm trees and several thatched-roof huts. Blue lounge chairs and other beach equipment are scattered across the sand. The overall scene is bright and sunny.

DISFRUTA DÍA A DÍA LA
EXPERIENCIA PUNTA CANA



BÁVARO-PUNTA CANA OFRECE UN SINNÚMERO DE ACTIVIDADES A TU ALCANCE

- AEROPUERTO INTERNACIONAL • MÁS DE 15 PLAYAS DE ARENA BLANCA • BARES Y RESTAURANTES • SHOPPING CENTERS • DEPORTES ACUÁTICOS



10 MINUTOS DEL AEROPUERTO INTERNACIONAL DE PUNTA CANA

15 MINUTOS DE LAS MEJORES PLAYAS DE BÁVARO

5 MINUTOS DE DOWNTOWN PUNTA CANA

10 MINUTOS DE BLUE MALL PUNTA CANA Y GREEN VILLAGE

PUNTA CANA



**UN MAJESTUOSO
PROYECTO UBICADO EN
PUEBLO BÁVARO**

**UN CONCEPTO RESIDENCIAL QUE INTEGRA ÁREAS VERDES
CON ESPACIOS DE USO RECREACIONAL**

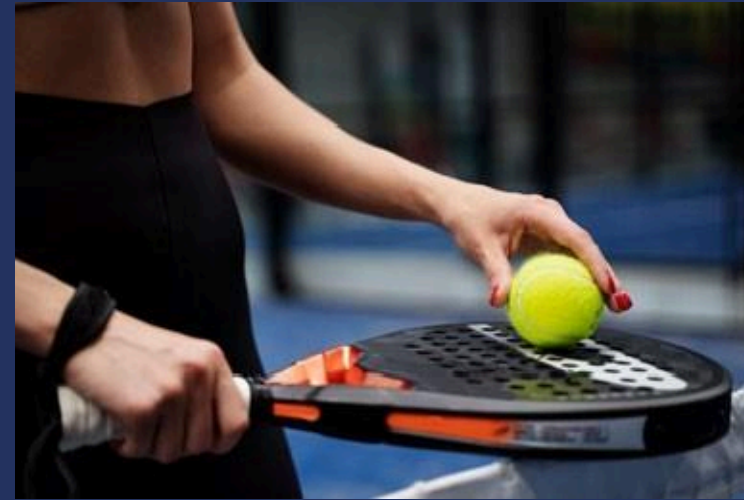


SENDEROS PEATONALES Y ÁREAS VERDES CREANDO UN PARQUE RESIDENCIAL



ÁREAS CENTRALES ENTRE EDIFICIOS

LOS ACCESOS SE CONECTAN DIRECTAMENTE AL RESTO DE LAS EDIFICACIONES A TRAVÉS DE LOS DIFERENTES SENDEROS PEATONALES



AMENIDADES

- PISCINA
- CANCHA DE PÁDEL
- GAZEBOS CON ÁREA DE BBQ
 - GIMNASIO
 - SALA DE JUEGOS
 - PARQUES INFANTILES
- OFICINAS ADMINISTRATIVAS
- SALÓN DE REUNIONES

LOBBY DE CASA CLUB



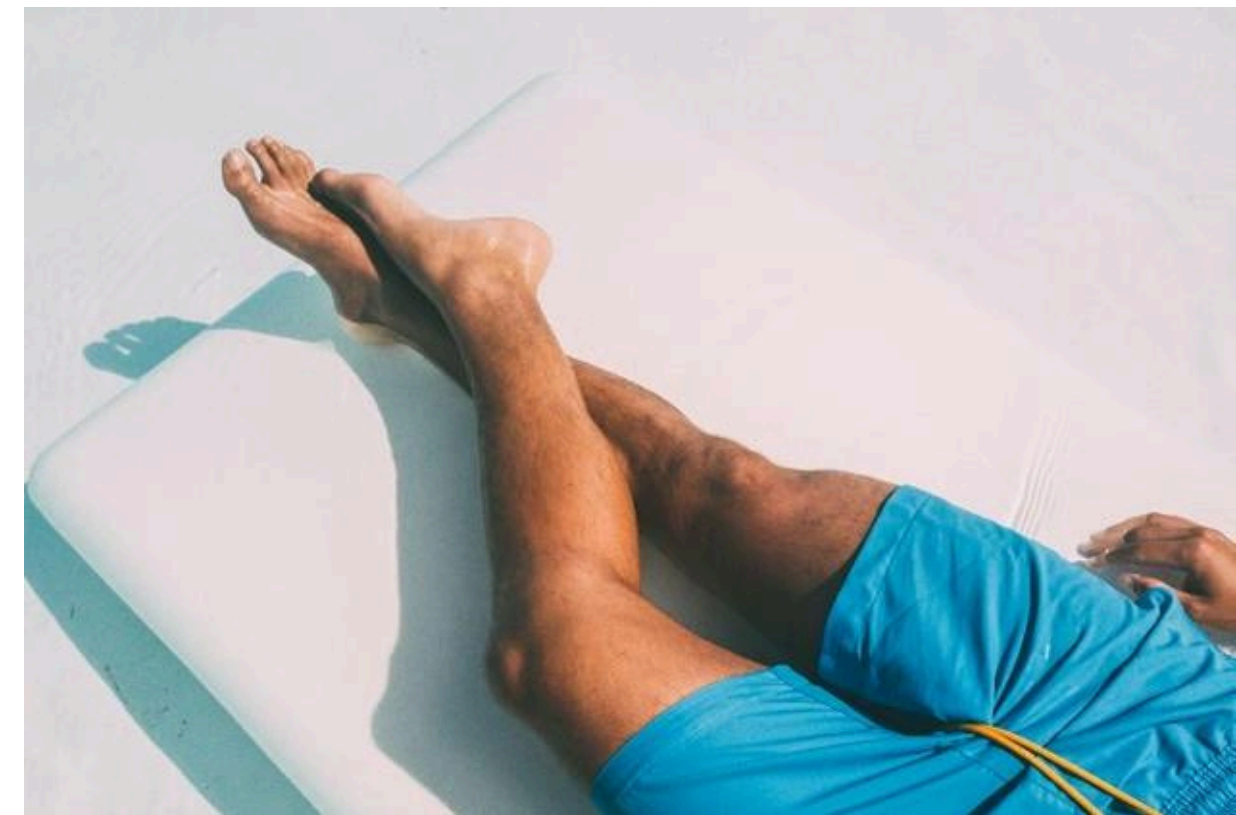
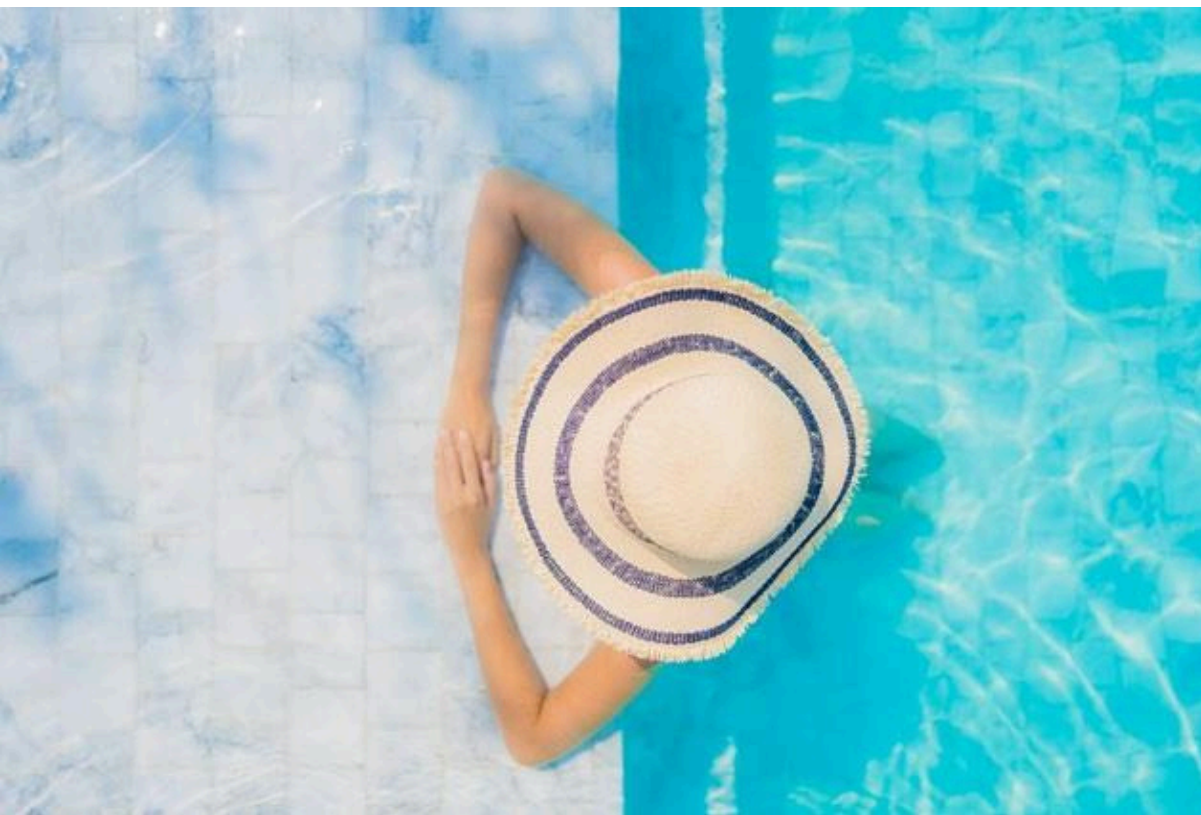


PISCINA PARA
ADULTOS Y NIÑOS





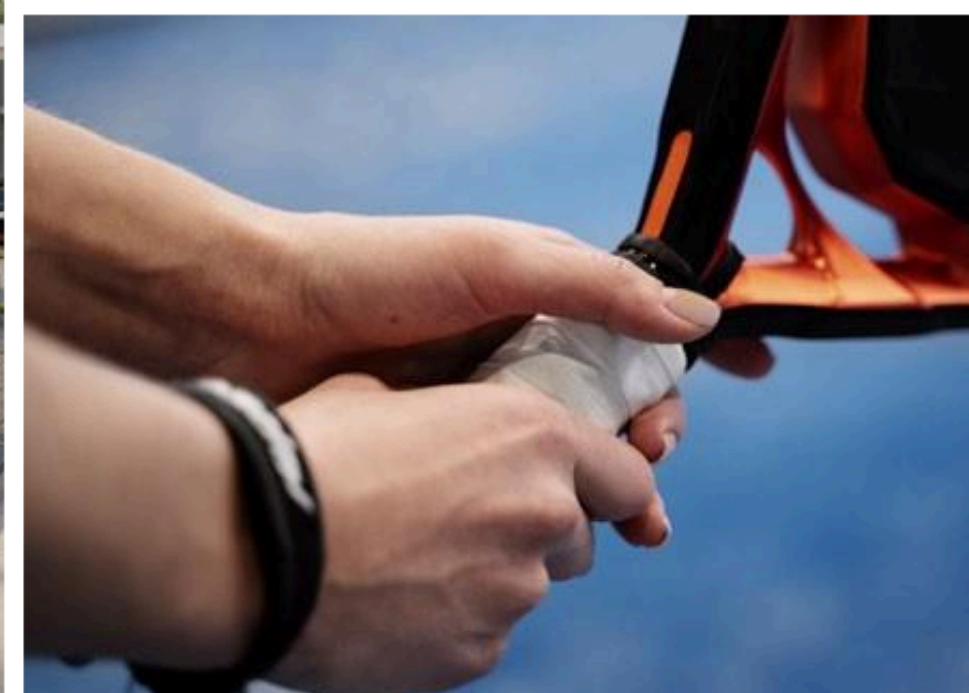
ÁREA DE PISCINA CON ESPACIOS DE TUMBONAS





VISTA DE ÁREA CENTRAL





- CANCHA DE PÁDEL • PARQUES INFANTILES
- ÁREAS DE ESPARCIMIENTO



SALONES DE JUEGOS Y PARQUES INFANTILES





DISEÑO ARQUITECTÓNICO
MODERNO EN CADA RINCÓN



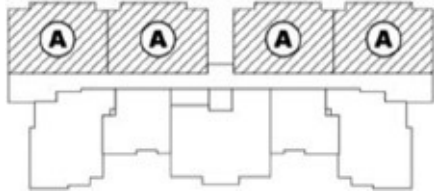
APARTAMENTO TIPO A 2 HABITACIONES



APARTAMENTO TIPO A

2 HABITACIONES

64 M2



- 1 ENTRADA
- 2 COCINA
- 3 SALA-COMEDOR
- 4 BALCÓN
- 5 DESPENSA Y LAVADO
- 6 BAÑO
- 7 HABITACIÓN PRINCIPAL
CON BAÑO Y WALK-IN CLÓSET
- 8 HABITACIÓN SECUNDARIA CON CLÓSET



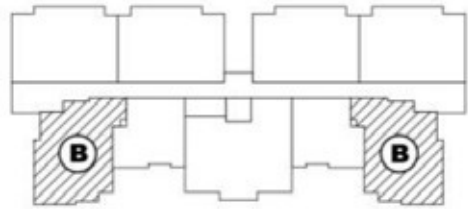
APARTAMENTO TIPO B
2 HABITACIONES



APARTAMENTO TIPO **B**

2 HABITACIONES

65 M2



- 1 ENTRADA
- 2 DESPENSA-LAVADO
- 3 COCINA
- 4 SALA-COMEDOR
- 5 BALCÓN
- 6 HABITACIÓN PRINCIPAL
CON BAÑO Y CLÓSET
- 7 BAÑO
- 8 HABITACIÓN SECUNDARIA
CON CLÓSET





VISTAS A HERMOSOS
JARDINES

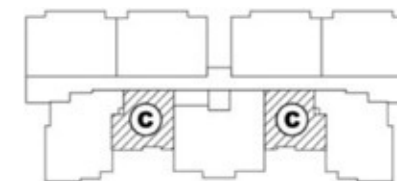


APARTAMENTO TIPO C 1 HABITACIÓN





APARTAMENTO TIPO C 1 HABITACIÓN 38 M2



- 1 ENTRADA
- 2 BAÑO CON DOBLE ENTRADA
- 3 LAVADO
- 4 COCINA
- 5 SALA-COMEDOR
- 6 HABITACIÓN CON CLÓSET



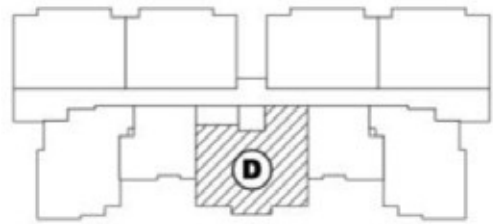
APARTAMENTO TIPO D
3 HABITACIONES



APARTAMENTO TIPO D

3 HABITACIONES

75 M2



- 1 ENTRADA
- 2 COCINA
- 3 LAVADO
- 4 BAÑO
- 5 SALA-COMEDOR
- 6 BALCÓN
- 7 HABITACIÓN PRINCIPAL CON BAÑO Y CLÓSET
- 8 DOS HABITACIONES SECUNDARIAS CON CLÓSET HABITACIÓN SECUNDARIA CON CLÓSET





11
BLOQUES DE
APARTAMENTOS



5
NIVELES CADA UNO
600
ESTACIONAMIENTOS



DISEÑO ARQUITECTÓNICO
CONTEMPORÁNEO DE
SENCILLEZ FORMAL

ESPECIFICACIONES TÉCNICAS

- DEPÓSITOS DE BASURA
- 600 PARQUEOS PARA PROPIETARIOS
- 50 PARQUEOS PARA VISITANTES
- SISTEMA DE BOMBEO DE AGUA POTABLE
- ASCENSOR
- DISEÑO Y CONSTRUCCIÓN DE
ESTRUCTURAS EN HORMIGÓN ARMADO
- PISOS EN CERÁMICA IMPORTADA
- PUERTAS DE AGLOMERADO DE MADERA, PVC
O SIMILAR
- PUERTA PRINCIPAL CON CERRADURA INTELIGENTE
- MUEBLES MODULARES DE COCINA
- TOPES DE COCINA EN GRANITO NATURAL
O SIMILAR