

The background features a light-colored, horizontally-grained wood texture. On the left side, there are several tropical plants: a large, dark green monstera leaf with characteristic holes, a palm frond with long, thin leaves, and another monstera leaf with a lighter green hue. The text is overlaid on the right side of the image.

# *Villa Eva*

BRISAS DE PUNTA CANA

# Villa Eva

## Brisas de Punta Cana

El prestigioso proyecto "*Villa Eva*" es una elegante villa situada en una ubicación excepcional dentro de **Brisas de Punta Cana**. Esta zona, altamente demandada por inversores, se distingue por su proximidad a Downtown, su amplia oferta de servicios y el acceso a playas paradisíacas. Todo ello convierte a *Villa Eva* en una oportunidad única para quienes buscan exclusividad y rentabilidad en el corazón de Punta Cana.



# Características de Villa Eva

**OPCIÓN 1:** Dos (2) habitaciones y una (1) oficina.

**OPCIÓN 2:** Tres (3) habitaciones.

- Dos y medio (2 ½) de baños.
- Closets y un (1) Walk-in closet en hab. princ.
- Cocina con desayunador tipo isla.
- Piscina (opcional).
- Cuarto de servicios.
- Balcón.
- Amplio patio o jardín.
- Dos (2) parqueos.
- Área de solar: 250 m<sup>2</sup>.
- Área de construcción: 157 m<sup>2</sup>.

## Nivel 1

- Cocina con isla abierta al comedor y sala.
- Comedor y sala amplio.
- Baño de visitas.
- Jardín / patio.
- Cuarto de servicios.
- Piscina (opcional).

## Nivel 2

- Habitación principal con Walk-in closet y baño privado.
- Habitaciones secundarias.
- Oficina (opcional).
- Baño.

# Acabados y Smarthome



Cerradura Inteligente



Cámaras de Vigilancia



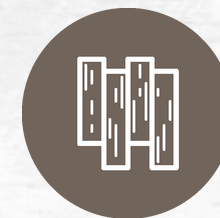
Ventanas de Cristales  
Corredizas



Pisos en Porcelanato



Luces LED



Madera Preciosa

# Cercanías



⌚ Distancia: 15 Minutos.



⌚ Distancia: 8 Minutos.



⌚ Distancia: 13 Minutos.



⌚ Distancia: 15 Minutos.



⌚ Distancia: 12 Minutos.



⌚ Distancia: 5 Minutos.



⌚ Distancia: 7 Minutos.

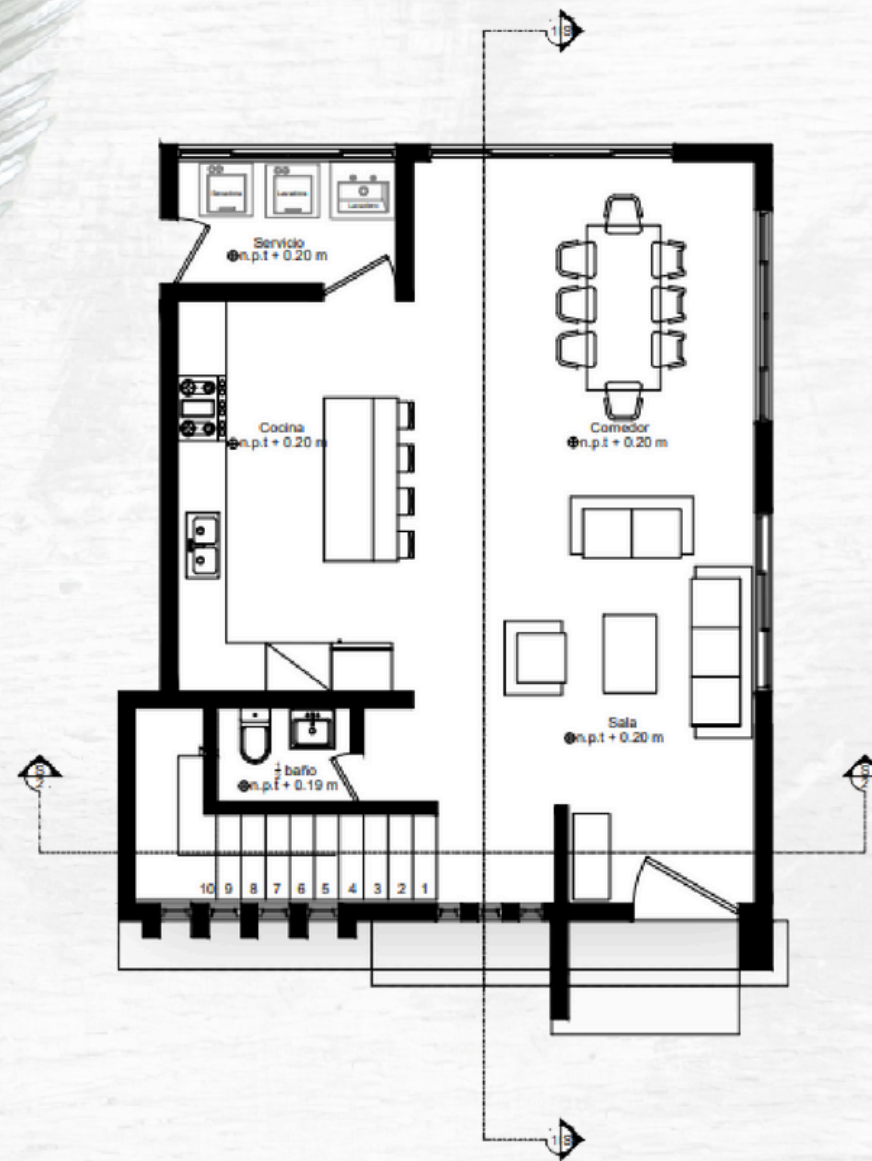


⌚ Distancia: 12 Minutos.

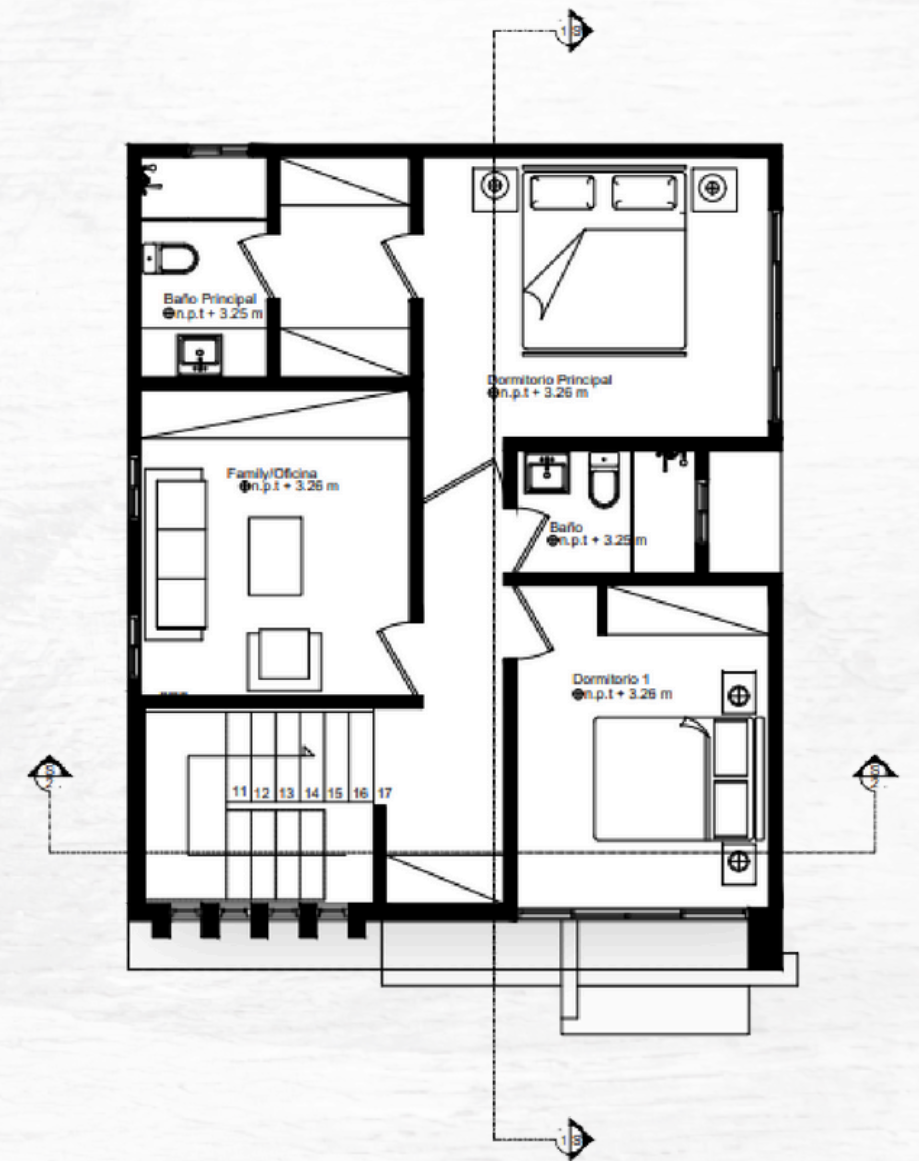
# Planos

- Área de solar: 250 m<sup>2</sup>
- Área total de const.: 157 m<sup>2</sup>
- Área de parqueo y entrada: 25 m<sup>2</sup>
- Área de jardín/patio: 51,2 m<sup>2</sup>

**A** Planta Arquitectónica  
1ER Nivel ESC. 1:50

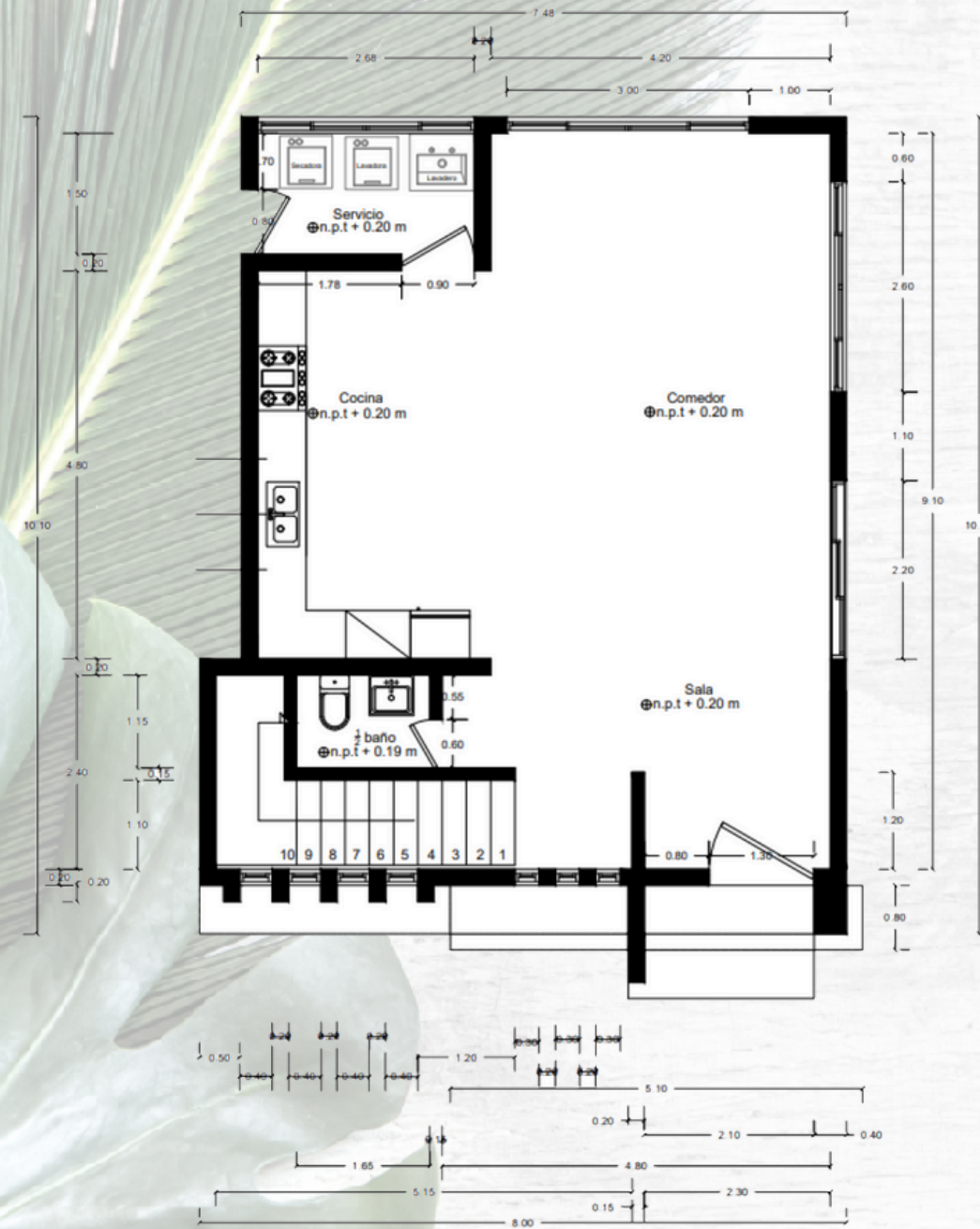


**A** Planta Arquitectónica  
2DO Nivel ESC. 1:50

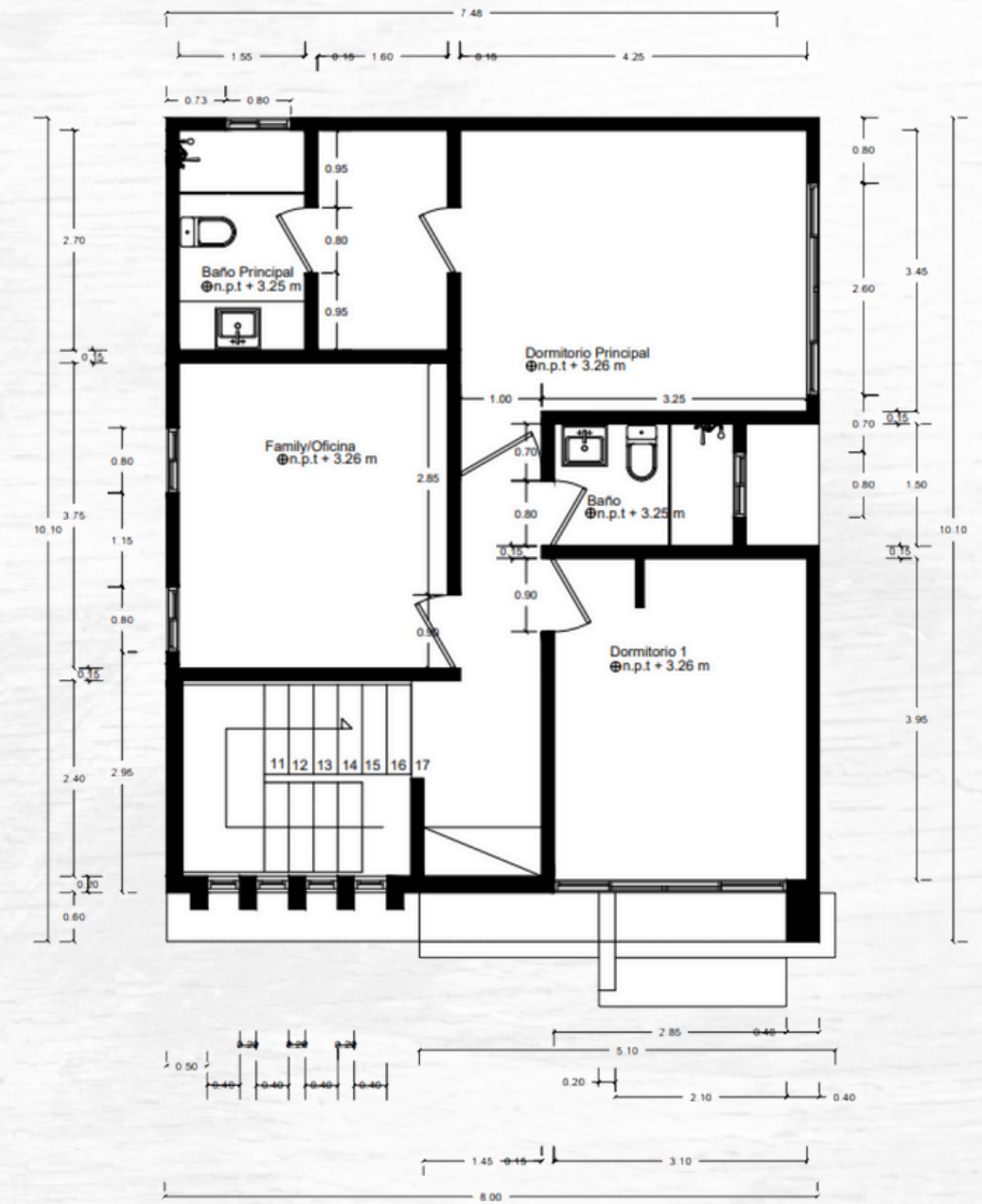


# Planos

**A** Planta Dimensionada  
1ER Nivel ESC. 1:50

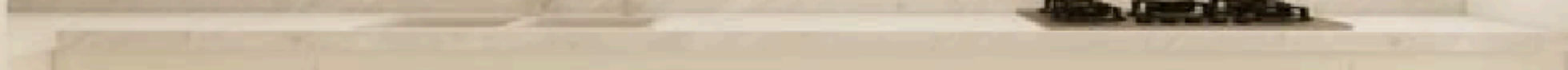
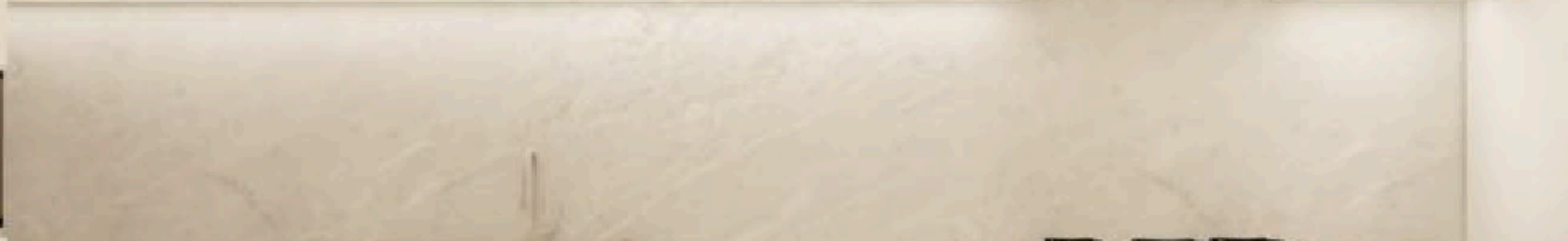


**A** Planta Dimensionada  
2DO Nivel ESC. 1:50





*Fachada Villa Eva*



*Comedor*



*Sala - Comedor*

*Villa  
Eva*  
BRISAS DE PUNTA CANA



*Vista Interna*



*Piscina*



*Piscina*



*Piscina - Patio*



*Patio*

*PLAN DE PAGO  
DESDE*

**USD \$184,900**

Separación con **USD \$2,000.00**

**10%**

Completar el 10% del inicial a la firma del contrato.

**30%**

Completar el 30% del valor de la propiedad en el proceso de construcción.

**60%**

Completar el 60% del valor de la propiedad a la fecha de la entrega.

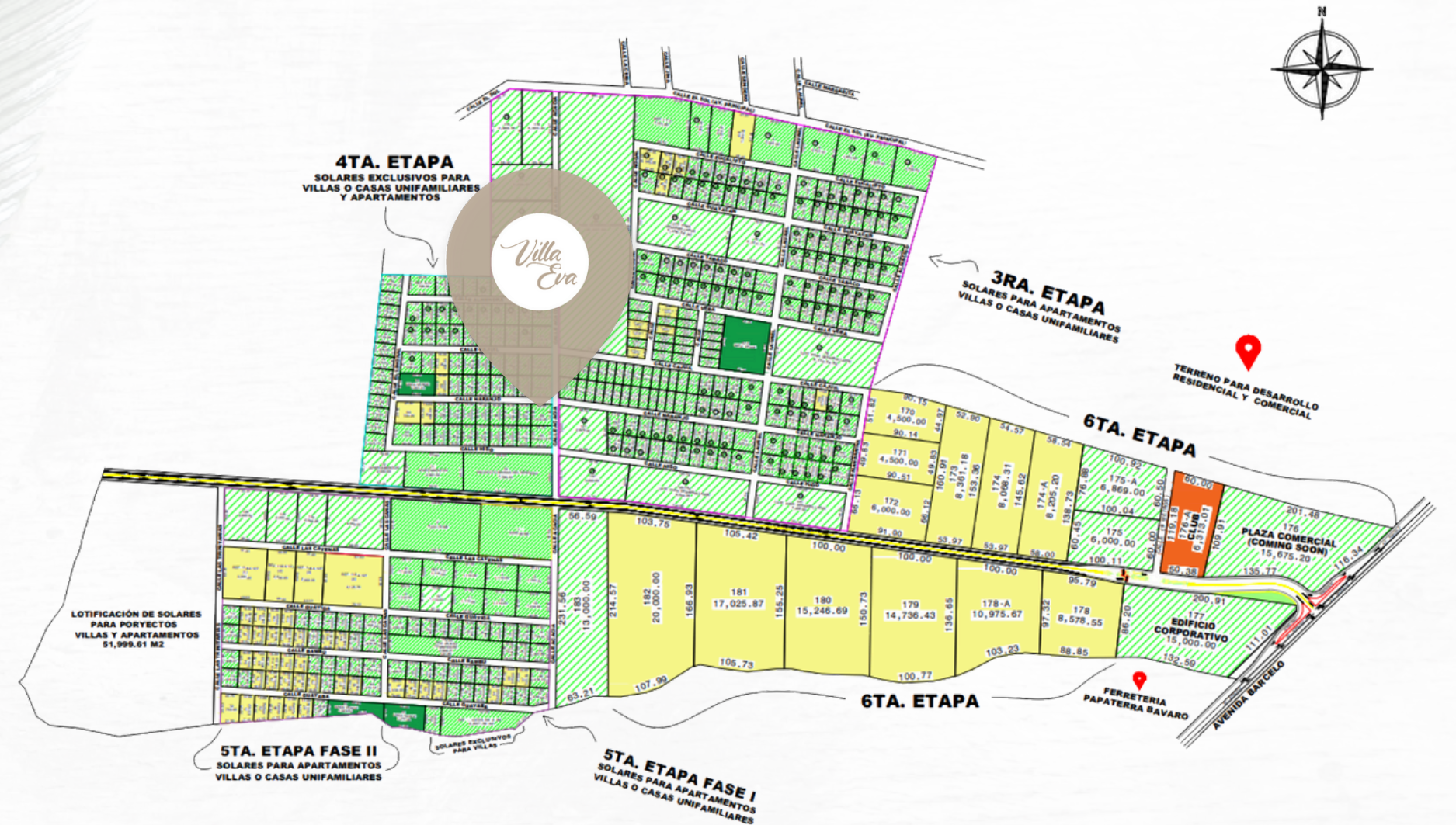
**Tiempo de Entrega:** 6 a 12 meses

# Ubicación

Calle Naranjo,  
esquina Calle Acacia  
Brisas de Punta Cana.



[Clic aquí](#)



*Villa  
Eva*

BRISAS DE PUNTA CANA



EXCELENTE RELACIÓN

**PRECIO  
CALIDAD**



EXCELENTE

**UBICACIÓN**



PLAN DE PAGO

**FLEXIBLE**